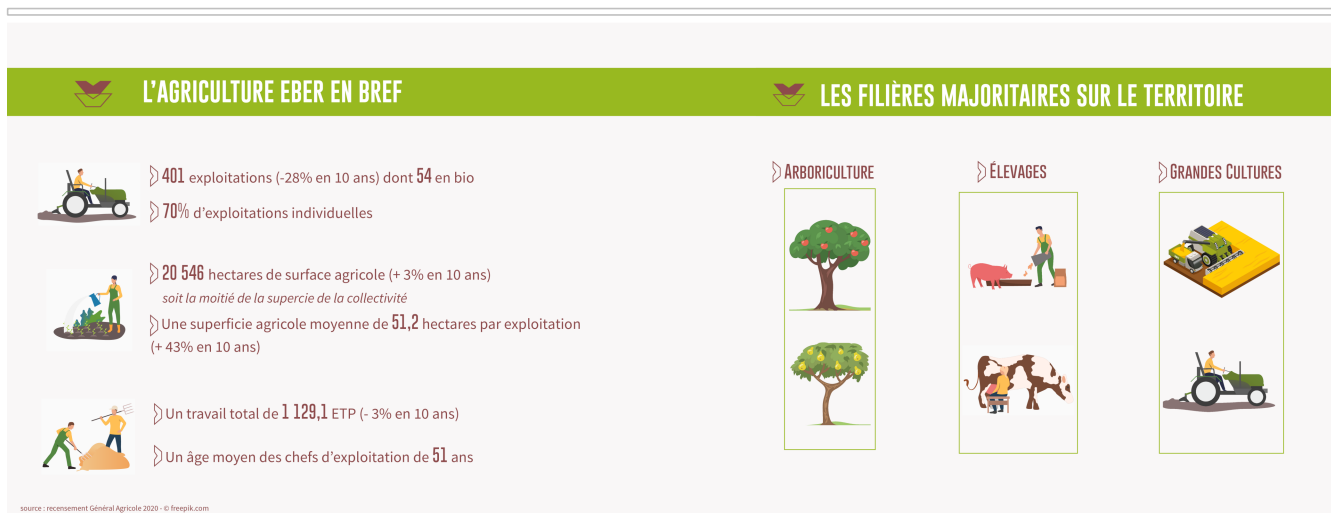


[Stratégie Agricole et Alimentaire du Territoire \(https://www.entre-bievretrhone.fr/projets-et-actions/developpement-economique/strategie-agricole-et-alimentaire-du-territoire\)](https://www.entre-bievretrhone.fr/projets-et-actions/developpement-economique/strategie-agricole-et-alimentaire-du-territoire)

De par sa diversité géographique entre plaines et coteaux, l'agriculture sur la Communauté de communes Entre Bièvre et Rhône se révèle riche et variée.

Image



https://www.entre-bievretrhone.fr/sites/default/files/styles/max_1300x1300/public/schema_saat-entre-bievre-et-rhone_2.png.webp?itok=O1oVnBvr

Entre Bièvre et Rhône agit sur son agriculture via différents biais :

La Stratégie Agricole et Alimentaire du territoire

Conscients du rôle primordial de cette activité pour le territoire, les élus d'EBER ont souhaité définir une Stratégie Agricole Alimentaire Territoriale (SAAT) en lien avec le projet de territoire.

Elle vise à établir une vision territoriale commune et à élaborer des actions partagées et cohérentes dans le but d'accompagner au mieux les acteurs au sein des filières agricoles et alimentaires du territoire. Affirmant ainsi le positionnement de l'intercommunalité dans cet accompagnement.

https://www.entre-bievretrhone.fr/sites/default/files/styles/max_325x325/public/pat-saat-entre-bievre-et-rhone.png.webp?itok=Dx-AhhtN

Cette stratégie a été labélisée en mars 2021 par l'État "Projet Alimentaire de Territoire" (PAT) et bénéficie à ce titre d'une aide financière de l'État dans le cadre du Plan de Relance.

- Les grandes étapes
- Les documents
- Les évènements

2021 : élaboration du diagnostic

5 enjeux identifiés :

- ▶ Appui au renouvellement et à la préservation des moyens de production
- ▶ Renforcement de l'ancrage territorial d'une activité agricole rémunératrice
- ▶ Accompagnement à la transition des pratiques alimentaires, agricoles et à l'innovation
- ▶ Accessibilité à une alimentation locale de qualité pour tous
- ▶ Renforcement des liens entre habitants et monde agricole

2021-2022 : lancement d'actions

Des actions ont été lancées dès la phase d'élaboration de la stratégie afin de mobiliser les acteurs et les financements :

- ▶ Élaboration d'un guide des producteurs locaux
- ▶ Adhésion à l'Observatoire Foncier Partenarial de l'Isère (OFPI)
- ▶ Recrutement main d'oeuvre locale
- ▶ Aménagement d'une nouvelle légumerie locale (Plan de relance)
- ▶ Extension d'un atelier pour la transformation de fruits et légumes et expérimentation d'une nouvelle filière locale autour des légumes surgelés (Plan de Relance)
- ▶ Achat d'équipements pour une cuisine centre communale (Plan de relance)

2022 : rédaction du programme d'actions

Un programme d'actions structuré autour de 5 enjeux, 12 thématiques et une quarantaine de fiches-actions.

2023 : validation de la SAAT

Validation de la Stratégie pour la période 2022-2027.

Diagnostic Stratégie Agricole et Alimentaire Territoriale

[Diagnostic SAAT - juillet 2023 \(https://www.entre-bievreetrhone.fr/sites/default/files/2023_07diagnostic_saat.pdf\)](https://www.entre-bievreetrhone.fr/sites/default/files/2023_07diagnostic_saat.pdf)

2021

Mars

- ▶ Labélisation "Projet Alimentaire Territorial (PAT) niveau 1 (émergence)", par l'État de la Stratégie Agricole et Alimentaire de territoire d'EBER.

Juin

- ▶ Atelier de travail services EBER.

Juillet

- ▶ Lancement du guide des producteurs d'EBER, création d'un outil pour les habitants permettant de consommer local et de saison.

Septembre

- ▶ Ateliers "Filières", présentation des principaux éléments du diagnostic et échanges sur les enjeux et premières pistes d'action de la SAAT.
- ▶ Randonnée "Agricol'Eau", découverte autour des pratiques agricoles et de la préservation de la qualité de l'eau.

Octobre

- ▶ Officialisation du soutien financier de France Relance (Mesure 13-B), pour 3 projets d'investissements et opération structurantes mis en œuvre dans le cadre du PAT EBER.
- ▶ Réunion du Comité Technique de la SAAT, présentation des éléments diagnostic et échange sur les enjeux.
- ▶ Réunion de la Commission Agriculture d'EBER, présentation des éléments diagnostic et échange sur les enjeux.

Novembre

- ▶ Foire aux dindes de Sablons avec présence d'un stand EBER permettant de faire découvrir les services et missions de la Communauté de communes.

Décembre

- ▶ Restitution auprès des filières concernées (bovin viande et ovin) des enquêtes élevages réalisées par la Chambre d'Agriculture de l'Isère afin d'avoir un état des lieux et d'échanger sur les actions à mener en lien avec la SAAT.
- ▶ Réunion avec les Associations Syndicales Autorisées (ASA) du territoire, afin d'évoquer l'avenir des structures collectives d'irrigation et les questions de mutualisation.

2022

Janvier

- ▶ Réunion dédiée aux arboriculteurs du territoire, organisée par la Chambre d'Agriculture de l'Isère afin de tirer un bilan de l'impact du gel en 2021 sur la production fruitière et de se projeter sur l'avenir à court et moyen terme.

Février

- ▶ Réunion de la Commission Agriculture d'EBER, validation du diagnostic et enjeux.
- ▶ Réunion de restitution de l'enquête sur la restauration collective, permettant un état des lieux de l'approvisionnement en produits locaux des structures de la restauration collective du territoire.

Mars

- ▶ Réunion du Bureau d'EBER, validation du diagnostic et des enjeux.
- ▶ Salon à la ferme de Montseveroux sur l'exploitation de la Ferme du Contrevent.
- ▶ Action recrutement main d'œuvre locale sur l'exploitation les Fruits du Val qui Rit.

Avril

- ▶ Lancement de la collecte des fiches-projets des partenaires de la SAAT pour le programme d'actions.
- ▶ Café Climat, organisé par le Collectif-Eco-Citoyen sur le thème "Agriculture et Climat".
- ▶ Installation de ruches au siège de la Communauté de communes par un apiculteur du territoire.

Mai

- ▶ Ateliers de travail (programme d'actions).
- ▶ Atelier de travail services EBER.
- ▶ Évènement "Prenez la clé des champs", organisé par la Chambre d'Agriculture de l'Isère, avec le premier circuit "Entre Bièvre et Rhône".
- ▶ Évènement " La fête du fruit rouge", organisé par l'association Commerce et Savoir-Faire, avec la présence d'un stand EBER.
- ▶ Lancement du guide producteurs d'EBER, 2^e édition.

Juin

- ▶ Réunion de la Commission Agriculture d'EBER, point d'étape sur la SAAT.
- ▶ Inauguration de l'unité de méthanisation sur Auberives-sur-Varèze.
- ▶ Lancement de l'expérimentation de paniers solidaires dans un quartier " Politique de la ville " du territoire.

Juillet

- ▶ Évènement " concours de labours " organisé sur Primarette par les Jeunes Agriculteurs.
- ▶ Conférence "*Recevoir et organiser la sécurité globale de notre territoire* ", d'Arthur Keller.

Septembre

- ▶ Organisation de visites d'exploitations agricoles (fruits et élevages), en présence d'élus du territoire.
- ▶ 2^e édition de la randonnée " Agricool'Eau " sur la commune d'Agnin.

Octobre

- ▶ Réunion de la Commission Agriculture d'EBER, travail sur le programme d'actions de la SAAT.
- ▶ Réunion d'information sur l'ouverture des marchés alimentaires du Département aux communes en gestion directe.
- ▶ Lancement de l'étude mutualisée filières à bas niveaux d'intrants (BNI).

Novembre

- ▶ 440^e édition de la Foire aux dindes à Sablons.

Décembre

- ▶ Collecte de pneus agricoles sur le site " Arc en Ciel Recyclage ", à Beaurepaire.
- ▶ Réunion " marchés de producteurs à la ferme ", sur le secteur EBER.

2023

Janvier

- ▶ Point sur les dossiers agricoles entre Porte DromArdèche et Entre Bièvre et Rhône.
- ▶ Rendez-vous bilatéral EBER- Chambre d'Agriculture de l'Isère au sujet de la convention de partenariat 2023.

- ▶ Stage ISARA en lien avec EBER et le Département sur la question de l'approvisionnement local des communes en gestion directe et sur leur perception de la loi Egalim.
- ▶ Réunion technique au sujet du projet d'irrigation du plateau de Louze et de Glay.

Février

- ▶ Réunion dédiée aux arboriculteurs du territoire, organisée par la Chambre d'Agriculture de l'Isère et EBER, afin de présenter la nouvelle assurance multi-risques climatiques et de sonder leur intérêt et implication pour d'éventuels nouveaux projets en lien avec la SAAT.
- ▶ Organisation d'une visite d'exploitation agricole (élevage), en présence d'élus du territoire.
- ▶ Réunion politique Département/EPCI autour de l'agriculture et de l'alimentation.
- ▶ Comité Technique du Contrat Local de Santé (CLS) d'EBER axé sur le travail des fiches actions.
- ▶ Point sur les dossiers agricoles entre Vienne Condrieu Agglomération et Entre Bièvre et Rhône.
- ▶ Rencontre entre EBER et les représentants de l'AMAP de Salaise-sur-Sanne.
- ▶ Réunion sur le projet territorial d'autoconsommation d'énergies renouvelables.
- ▶ Comité de pilotage de l'étude mutualisée filières à bas niveaux d'intrants (BNI).
- ▶ Comité de pilotage du Plan Local de Conservation (PLC) de la Bièvre et du Liers.

Mars

- ▶ Organisation d'ateliers sur la thématique agricole dans le cadre de l'élaboration du Plan Local d'Urbanisme intercommunal (PLUi) d'EBER.
- ▶ Salon à la ferme de Montseveroux sur l'exploitation de la Ferme du Contrevent.
- ▶ Lancement du projet de recherche "Pléïades" porté par l'ISARA sur la filière fruit.
- ▶ Réunion " marchés de producteurs à la ferme ", sur le secteur EBER.

Avril

- ▶ Réunion de la Commission Agriculture d'EBER, validation du programme d'actions de la SAAT.
- ▶ Réunion dédiée aux éleveurs du territoire, organisée par la Chambre d'Agriculture de l'Isère et EBER, afin de présenter les aides dans le cadre de la nouvelle programmation FEADER et de sonder leur intérêt et implication pour d'éventuels nouveaux projets en lien avec la SAAT.
- ▶ Point sur les dossiers agricoles entre Compagnie Nationale du Rhône (CNR) et Entre Bièvre et Rhône.
- ▶ Rendez-vous bilatéral EBER- Pôle Agroalimentaire de l'Isère (PAA 38).
- ▶ Présentation de la SAAT d'EBER lors du Comité Technique du Pôle Agroalimentaire de l'Isère (PAA 38).
- ▶ Réunions du groupe-projet « SAAT » du Conseil Local de Développement (CLD) d'EBER.
- ▶ Réunion d'information - Projet ASA Plateau de Louze et Glay.

Mai

- ▶ Atelier de travail services EBER.
- ▶ Inter-commission EBER dans le cadre de l'élaboration du Plan Local d'Urbanisme intercommunal (PLUi) d'EBER.
- ▶ Réunion sur les compensations agricoles collectives en lien avec les zones d'activités de Rhône Varèze et Champlard.
- ▶ Webinaire « ma-cantine » à destination des établissements d'EBER.
- ▶ Réunion sur le projet territorial d'autoconsommation d'énergies renouvelables.
- ▶ Réunion du groupe-projet « SAAT » du Conseil Local de Développement (CLD) d'EBER.
- ▶ Évènement "Prenez la clé des champs", organisé par la Chambre d'Agriculture de l'Isère, avec un circuit "Entre Bièvre et Rhône".
- ▶ 2^e édition de " La fête du fruit rouge", organisée par l'association Commerce et Savoir-Faire, avec la présence d'un stand EBER.
- ▶ Lancement du guide des producteurs d'EBER, 3^e édition.

Juin

- ▶ Réunion du Comité Technique de la SAAT, validation du programme d'actions de la SAAT.
- ▶ Réunion du Comité de Pilotage de la SAAT, validation du programme d'actions de la SAAT.
- ▶ Réunion du groupe-projet « SAAT » du Conseil Local de Développement (CLD) d'EBER.
- ▶ Organisation du marché à la ferme des producteurs d'Entre Bièvre et Rhône à Moissieu-sur-Dolon.
- ▶ Réunion sur le projet territorial d'autoconsommation d'énergies renouvelables.
- ▶ Atelier de la phase de lancement du projet "Agroforesterie en Nord-Isère".
- ▶ Réunion du réseau de lutte contre les invasifs.
- ▶ Rencontre projet Banque Alimentaire de l'Isère.
- ▶ Point sur les dossiers agricoles entre Bièvre Isère Communauté et Entre Bièvre et Rhône.

Le partenariat avec la Chambre d'Agriculture de l'Isère

Il se formalise par une convention cadre d'une durée de 3 ans (2022-2024).

Les actions annuelles et le budget associé sont validés chaque année dans le cadre d'une convention d'application.

Pour 2023, les actions s'articulent autour de 3 missions :

- ▶ Développement agricole territorial
- ▶ Lutte contre l'ambrosie et invasives
- ▶ Programme Terre & Eau - Préservation de la ressource en eau

Françoise Eudier-Pons, conseillère territoriale sur EBER, 06 32 54 67 57 - françoise [dot] eudierpons@isere [dot] chambagri [dot] fr - <https://extranet-isere.chambres-agriculture.fr/> (<https://extranet-isere.chambres-agriculture.fr/>)

Le Pôle Agroalimentaire de l'Isère

Entre Bièvre et Rhône a adhéré en 2019 au Pôle Agroalimentaire de l'Isère qui associe le Département de l'Isère, la Métropole de Grenoble, le Pays Voironnais, le Grésivaudan, la Communauté d'Agglomération Porte de l'Isère (CAPI), la CCI Nord Isère, la Chambre de Métiers et de l'Artisanat de l'Isère et la Chambre d'Agriculture de l'Isère.

Les objectifs du Pôle sont les suivants :

- ▶ Développer les filières agroalimentaire locales
- ▶ Permettre aux agriculteurs isérois de dégager de meilleurs revenus en se rapprochant des entreprises agroalimentaires et des distributeurs de l'Isère

Le Pôle a 4 grandes missions pour lesquelles des actions sont mises en oeuvre :

- ▶ Mise en réseau (*journée annuelle, groupes d'échanges, plateforme collaborative*)
- ▶ Structuration de filières (*émergence de projets, accompagnement*)
- ▶ Promotion (*marque ISHERE, promotion grand public et B to B*)
- ▶ Ressources (*mutualisation, accès aux financements*)

https://www.entre-bievreetrhone.fr/sites/default/files/styles/max_325x325/public/marque-ishere-entre-bievre-et-rhone.png.webp?itok=Sc4tk8Ql

La **marque IS HERE** vise à soutenir l'agriculture de l'Isère et permettre aux producteurs désireux de mettre en avant la provenance locale de leurs produits. Les produits IS HERE proviennent d'une ferme iséroise ou sont élaborés à partir de productions agricoles du territoire. Ils garantissent une juste rémunération aux agriculteurs.

Plus d'infos

Pôle Agroalimentaire de l'Isère

34 rue du rocher de Lorzier, 38340 Moirans

06 33 68 04 71

<https://nosproduits-ishere.fr> (<https://nosproduits-ishere.fr>)

[Vos contacts techniques au Pôle Agroalimentaire de l'Isère \(.pdf - 370.46 Ko\) \(https://www.entrebievretrhone.fr/sites/default/files/contacts_pai-entre-bievre-et-rhone.pdf\)](https://www.entrebievretrhone.fr/sites/default/files/contacts_pai-entre-bievre-et-rhone.pdf)