



## Entre Bièvre et Rhône Communauté de communes

[Programme de Réussite Éducative \(https://www.entre-bievretrhone.fr/services-et-demarches/enfance-jeunesse/programme-de-reussite-educative\)](https://www.entre-bievretrhone.fr/services-et-demarches/enfance-jeunesse/programme-de-reussite-educative)

Le Programme de Réussite Éducative est un dispositif de proximité et de prévention accessibles à tous les enfants de 2 à 16 ans habitant le territoire.

Image

Espace partenaires et professionnels  
Téléchargez les documents du suivi [lien cloud](#)

## Les objectifs du PRE

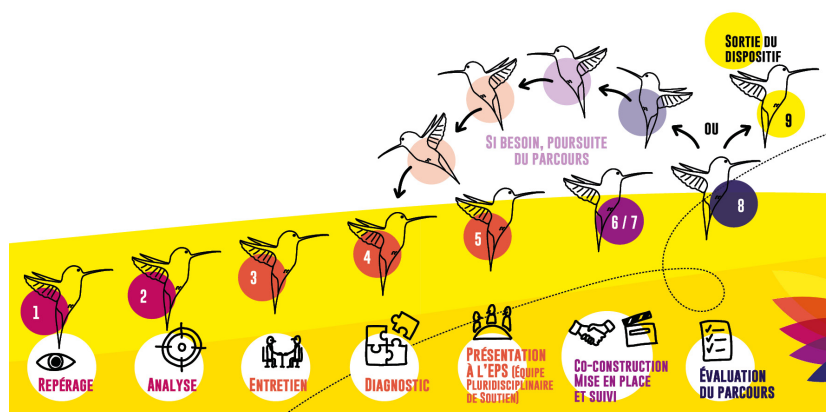
### Qui peut s'adresser au PRE ?

- ▶ Tout acteur socio-éducatif (enseignant, infirmière, animateur...) qui repère une fragilité faisant partie du P.R.E (*voir ci-dessous*)
- ▶ Tout parent qui s'interroge sur la réussite éducative de son enfant

[Fiche de liaison \(https://www.entre-bievretrhone.fr/sites/default/files/fiche\\_de\\_liaison\\_pre\\_definitive.pdf\)](https://www.entre-bievretrhone.fr/sites/default/files/fiche_de_liaison_pre_definitive.pdf)

## Les domaines de fragilité

## Les étapes



[https://www.entre-bievretrhone.fr/sites/default/files/styles/thumbnail/public/schema\\_parours\\_pre.jpg.webp?itok=INBSUsG7](https://www.entre-bievretrhone.fr/sites/default/files/styles/thumbnail/public/schema_parours_pre.jpg.webp?itok=INBSUsG7)

## CONTACT

Coordinateur du P.R.E  
Jérémy Burgio  
06 30 62 17 02

Référentes de parcours  
reussiteeducative @ entre-bievretrhone [dot] fr

## À TÉLÉCHARGER

📄 Plaquette présentation P.R.E (.pdf - 1.65 Mo) ([https://www.entre-bievretrhone.fr/sites/default/files/plaquette\\_pre\\_-\\_planches-entre-bievre-et-rhone.pdf](https://www.entre-bievretrhone.fr/sites/default/files/plaquette_pre_-_planches-entre-bievre-et-rhone.pdf))

📄 Fiche de Liaison (.pdf - 298.84 Ko) ([https://www.entre-bievretrhone.fr/sites/default/files/fiche\\_de\\_liaison\\_pre-entre-bievre-et-rhone.pdf](https://www.entre-bievretrhone.fr/sites/default/files/fiche_de_liaison_pre-entre-bievre-et-rhone.pdf))