

Démarche Climat, Air, Energie Groupe de travail

ELÉMENTS DE DIAGNOSTIC - PAYS ROUSSILLONNAIS
DONNÉES DU SECTEUR INDUSTRIE-DÉCHETS

Le 07/06/2018



Secteur Industrie-déchets,

Conso E, émission GES, polluants atmo.

SOURCES : OREGES, AUVERGNE RHÔNE-ALPES, 2015
ET ATMO AUVERGNE – RHÔNE-ALPES (2017)

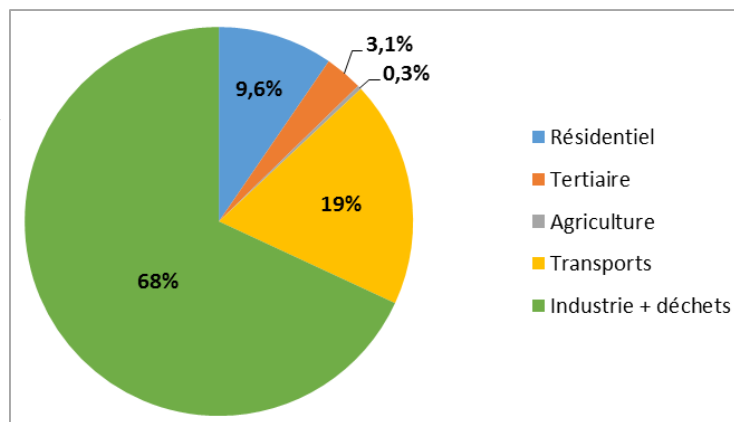
L'Industrie-Déchets, à l'échelle du territoire, c'est ...

Le principal consommateur en énergie finale

- ▶ 68 % de la consommation en énergie finale (2 705 GWh)

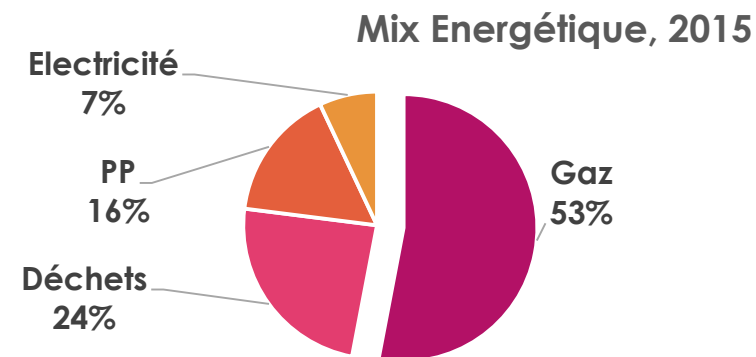
Le Pays Roussillonnais est à caractère industriel et présente des industries très énergivores autour notamment de l'activité chimique.

La conso. en énergie finale par secteur, 2015



Le gaz est la 1^{ère} source d'énergie

- ▶ 53 % de l'énergie finale est issue du gaz

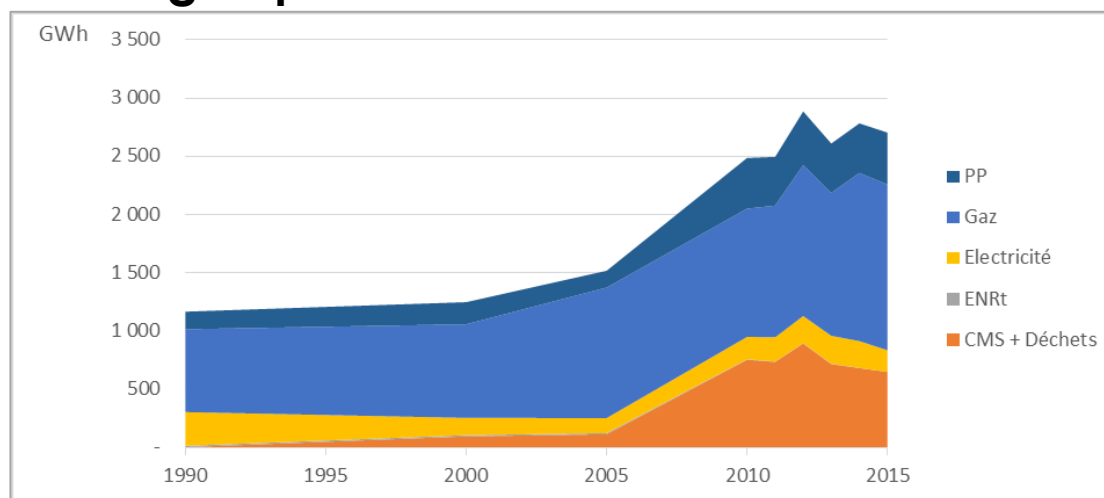


Le gaz est utilisé entre autre comme combustible pour les procédés industriels (fours...).

L'Industrie-Déchets à l'échelle du territoire, c'est ...

Une très légère baisse des consommations entre 2012 et 2015

Evolution du mix énergétique



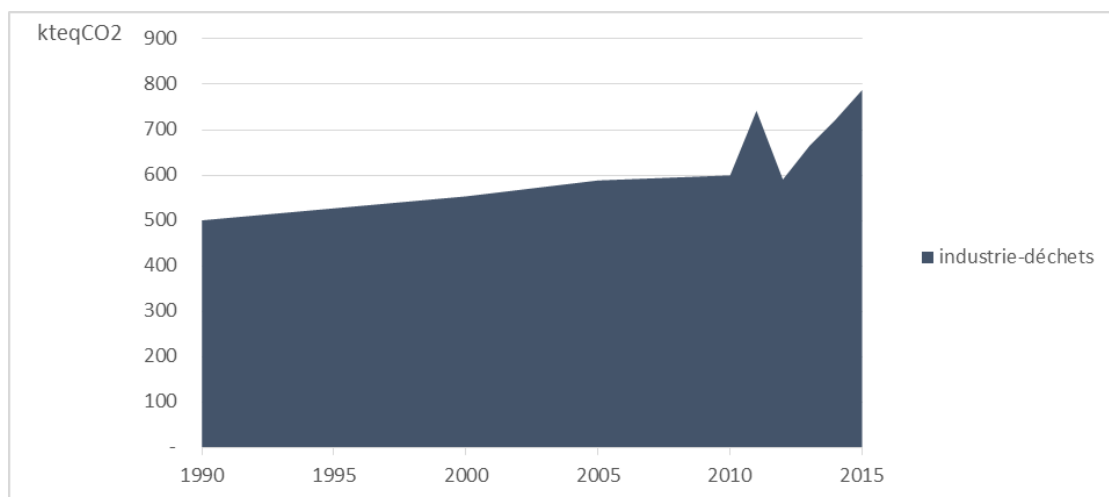
- Ce secteur a eu son pic de consommation en 2012 (2 887 GWh) et connaît depuis une **baisse de 1% par an en moyenne** (-6% entre 2012 et 2015).

L'Industrie-Déchets, à l'échelle du territoire, c'est ...

1^{er} émetteur de GES

- ▶ Représentant 74% des émissions de GES
- ▶ Ce secteur connaît une **forte hausse des émissions** : +34% depuis 2005, contre -26% en Rhône-Alpes.

Evolution des émissions de GES du secteur industrie-déchets

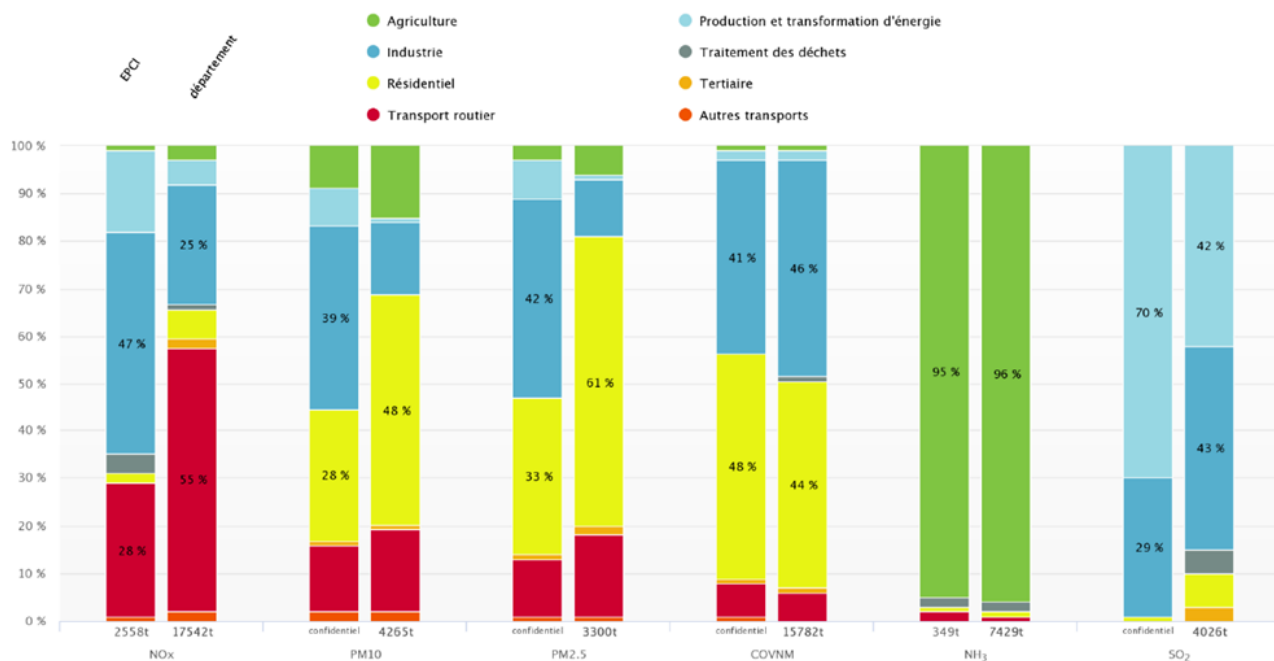


Une incertitude sur les sources d'émissions

- ▶ Du fait du caractère confidentiel, de nombreuses données d'émissions de GES du secteur "Industrie et gestion des déchets", l'OREGES Auvergne - Rhône-Alpes ne sont pas disponibles.
- ▶ Cependant au vu du mix énergétique, on peut penser que le gaz et les produits pétroliers sont les principaux émetteurs de GES devant les déchets. A noter sur ce secteur l'existence d'émissions d'origine non-énergétique.

L'Industrie-Déchets, à l'échelle du territoire, c'est ...

Le principal émetteur de polluants atmosphériques



Ce secteur contribue fortement aux émissions de :

- **NOx** (47% des émissions de Nox en 2015) alors que traditionnellement, les transports sont les émetteurs de ce polluant (55% à l'échelle départementale)
- **particules PM10 et PM2,5 (39 et 42%) et de composés organiques volatils non méthaniques (COVnM ; 41%)**
- **de SO2 (29%)**

Ces fortes émissions sont principalement dues à la combustion d'énergies fossiles (pétrole, charbon et gaz naturel) et à des procédés industriels : production d'acide nitrique, fabrication d'engrais, métallurgie, etc.

Ponctuellement, des incidents ou accidents d'établissements industriels peuvent occasionner une dégradation locale de la qualité de l'air entraînant des nuisances et un risque sanitaire potentiel pour les riverains.