

Démarche Climat, Air, Energie Groupe de travail

ÉLÉMENTS DE DIAGNOSTIC - PAYS ROUSSILLONNAIS
DONNÉES DU SECTEUR RÉSIDENTIEL

Le 07/06/2018



Secteur Résidentiel,

Conso E, émission GES, polluants atmo.

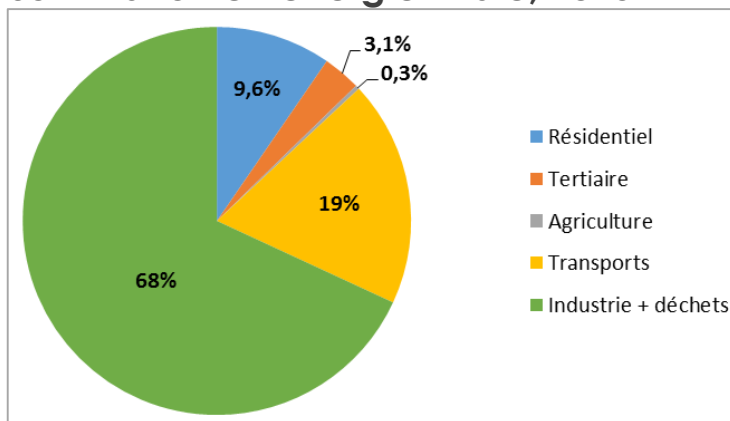
DONNÉES OREGES, AUVERGNE RHÔNE-ALPES, 2015
ET ATMO AUVERGNE – RHÔNE-ALPES (2017)
OBSERVATOIRE – FICHES TERRITORIALES

Le Résidentiel, à l'échelle du territoire, c'est ...

3^{ème} secteur de conso. en énergie finale

- ▶ 10% de la consommation en énergie finale (380 GWh)

La consommation en énergie finale, 2015

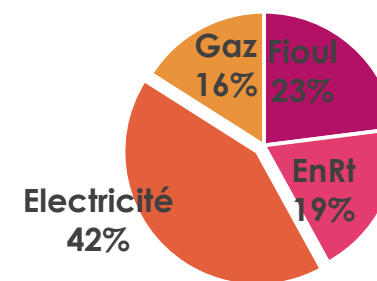


L'électricité comme 1^{ère} source d'énergie

- 42% de l'énergie est électrique

L'électricité est la **première source d'énergie du secteur résidentiel** (42%) devant le fioul (23%) alors que les énergies renouvelables thermiques et le gaz ont un poids similaire (respectivement 19 et 16%).

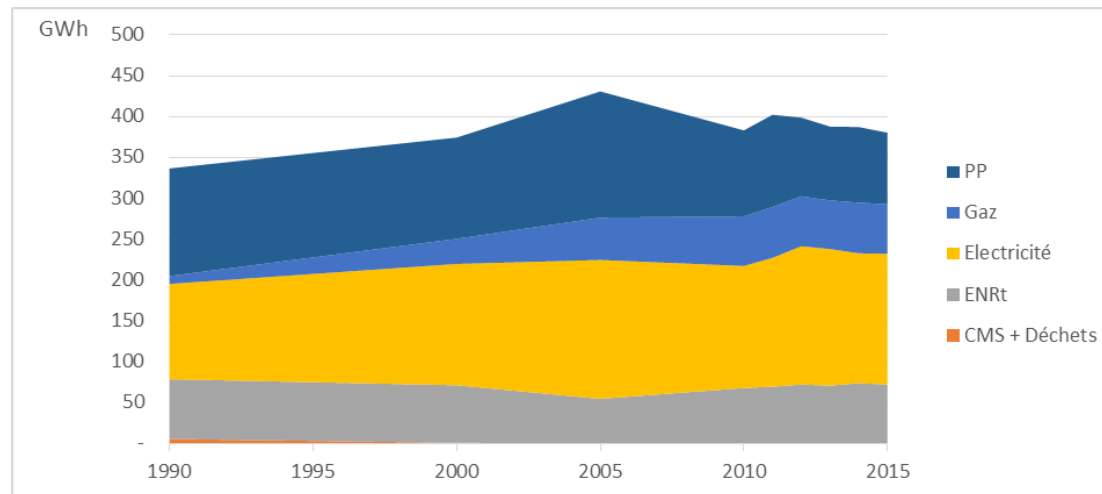
Mix Energétique, 2015



Le Résidentiel, à l'échelle du territoire, c'est ...

Une forte réduction de la part du fioul dans le mix énergétique, période 2005-2015

Evolution du mix énergétique, 2015



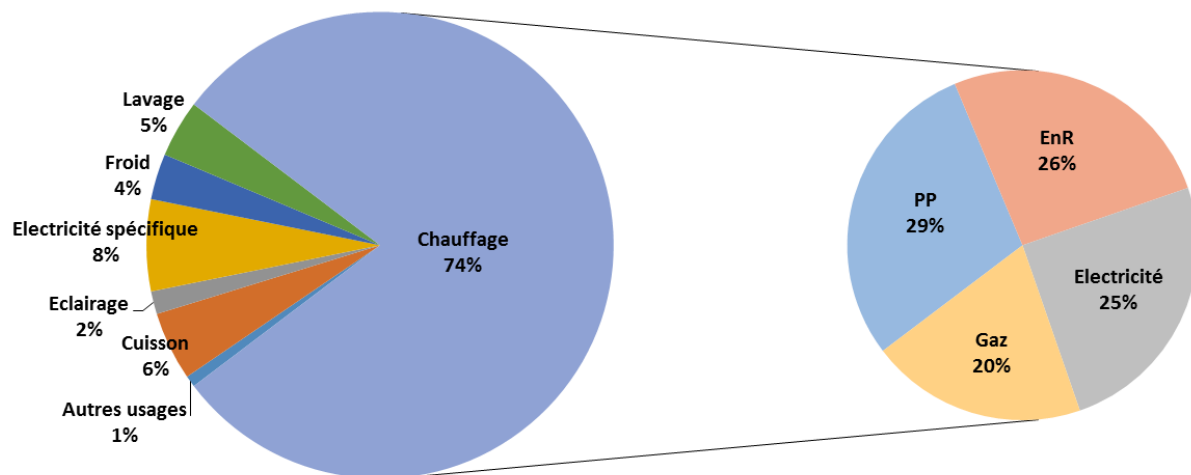
- Depuis 2005, la consommation de gaz est en croissance (+17%) en remplacement de l'électricité (-6%) et surtout du fioul (-43%).

Le Résidentiel, à l'échelle du territoire, c'est ...

74% de la conso. d'énergies est liée au Chauffage

- ▶ Avec une prépondérance du fioul

Consommations par usage résidentiel et mix énergétique du chauffage en 2015



Une part importante de logements énergivores

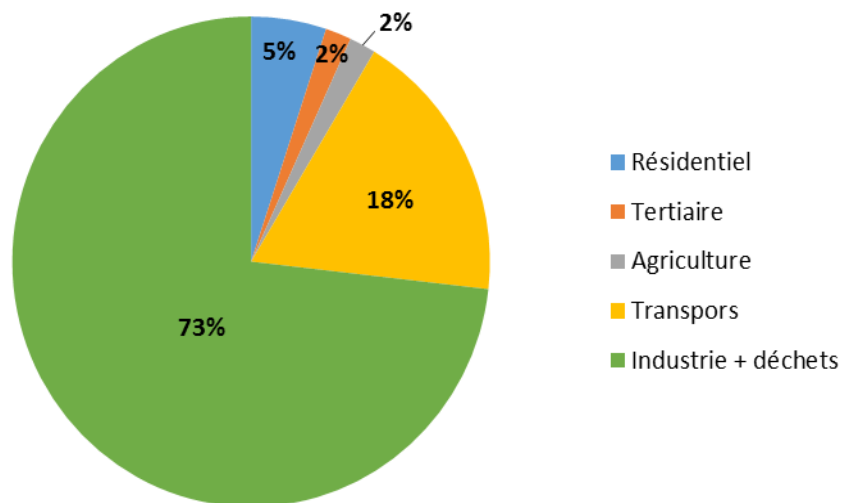
- ▶ **les consommations énergétiques dépendent du type de logement et de l'âge du parc.** Les logements anciens sont les plus énergivores en raison de leur faible isolation thermique. Sur le Pays Roussillonnais, **38%** des résidences principales (environ 7 915 logements) ont été construites **avant 1970** et **44%** comptent **5 pièces ou plus** (9 161 logements).

Le Résidentiel, à l'échelle du territoire, c'est ...

5% des émissions GES

- **Le poids du bâtiment** (1teqCO₂/hab) est dans la moyenne départementale et régionale.

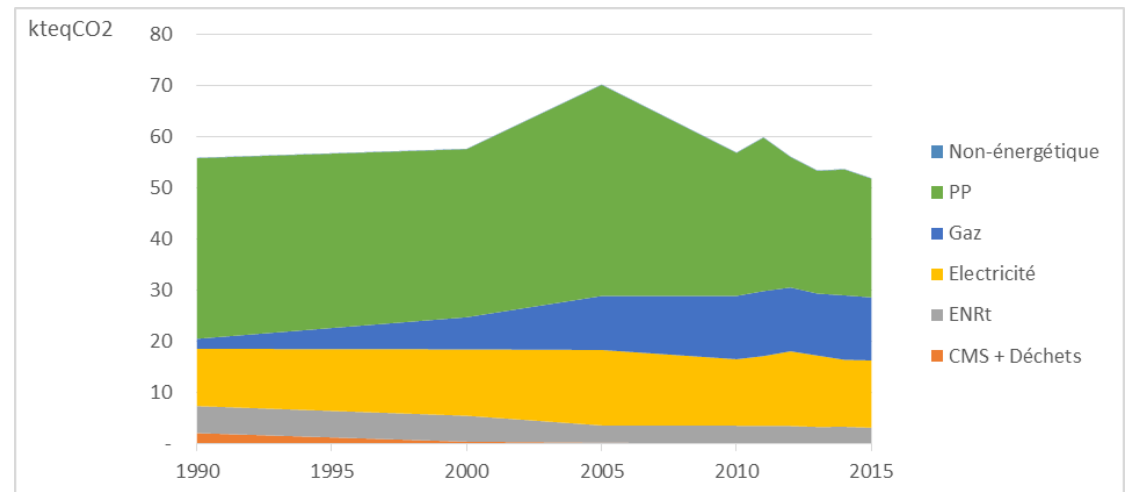
Emission de GES, 2015



Une baisse des émissions de GES, période 2005-2015

- Ce secteur a eu son pic d'émission en 2005 et connaît depuis une **tendance à la baisse** (-26% entre 2005 et 2015). Cette baisse est le résultat de la **réduction des consommations d'énergies** et de **l'évolution du mix énergétique**.

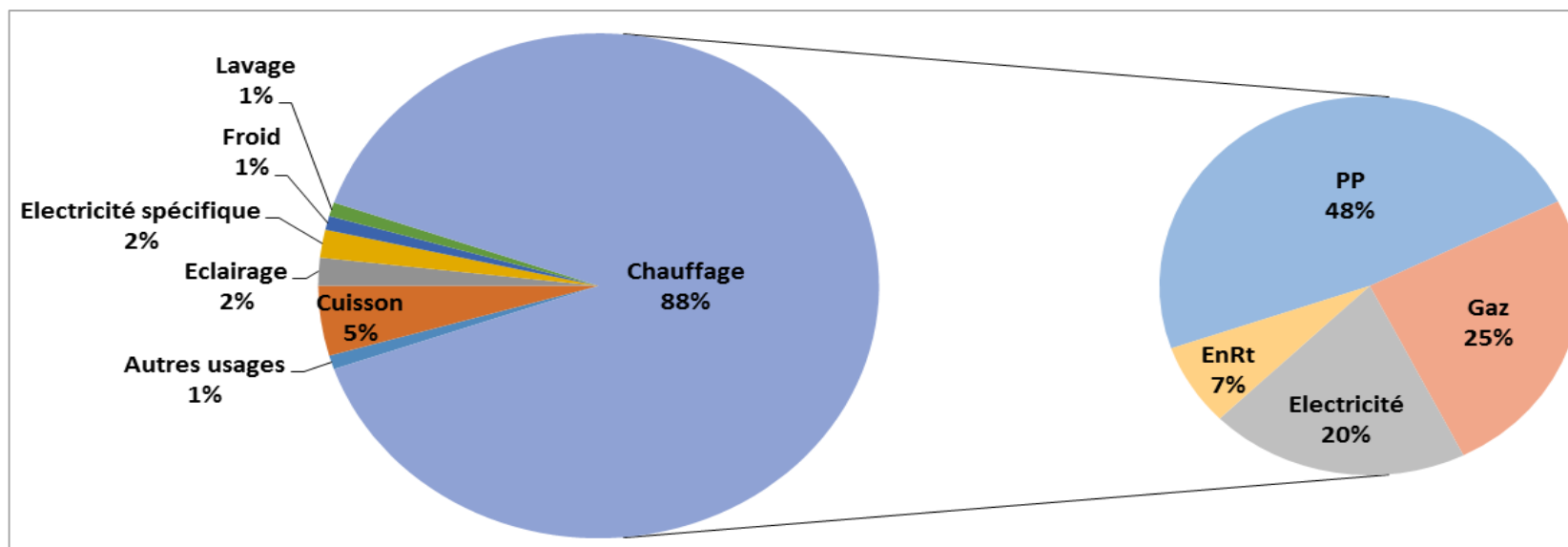
Evolution des émissions de GES du secteur résidentiel par énergie



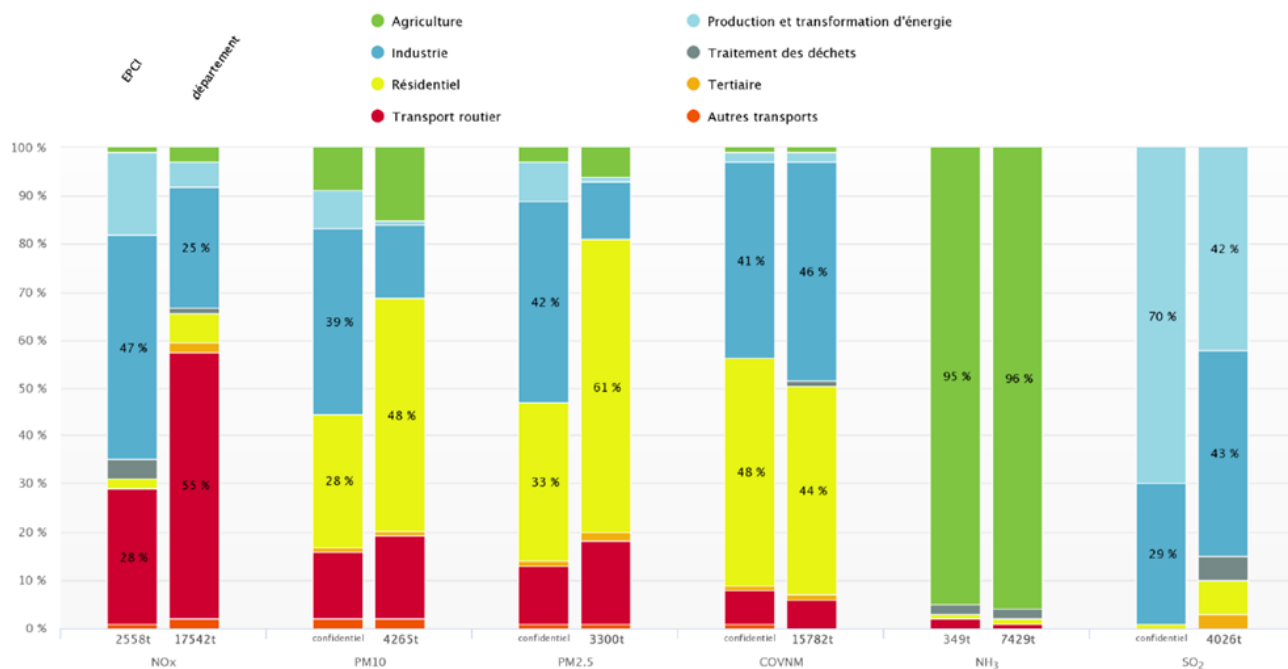
Le Résidentiel, à l'échelle du territoire, c'est ...

- ▶ 88% des émissions de GES du secteur sont liées au chauffage des bâtiments, avec une forte consommation de fioul (48%)

Emissions de GES par usage résidentiel et mixte énergétique du chauffage en 2015



Le Résidentiel, à l'échelle du territoire, c'est ...



- ▶ la **première source d'émissions de COVnM** et la **deuxième source d'émissions de particules PM10 (28%) et PM2,5 (33%)**. Environ 90 % des émissions de particules de ce secteur sont liées au chauffage (bois non performant, environ 3 000 résidences se chaufferaient au bois sur la CCPR). Le secteur résidentiel n'a pas d'autres polluants.