

# Démarche Climat, Air, Energie Groupe de travail

ELÉMENTS DE DIAGNOSTIC - PAYS ROUSSILLONNAIS  
DONNÉES DU SECTEUR DU TRANSPORT

Le 07/06/2018



# Secteur du Transport,

# Conso E, émission GES, polluants atmo.

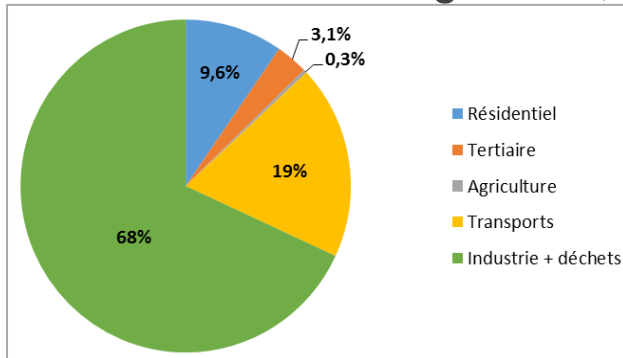
DONNÉES OREGES, AUVERGNE RHÔNE-ALPES, 2015 ET  
ATMO AUVERGNE – RHÔNE-ALPES (2017) OBSERVATOIRE –  
FICHES TERRITORIALES

# Le Transport, à l'échelle du territoire, c'est ...

## 2<sup>ème</sup> secteur de consommation en énergie finale

- ▶ 19% de la consommation en énergie finale (749 GWh dont 734 via transport routier)
- **Le poids des transports est lié à la structuration des infrastructures routières** qui traversent le territoire (Autoroute A7 et Nationale 7) et à la pratique des habitants (50% travaillent hors du territoire et 91% des ménages ont au moins 1 voiture). **L'autoroute représente 62% de la consommation et des émissions de GES et le transport de marchandises (53%).**

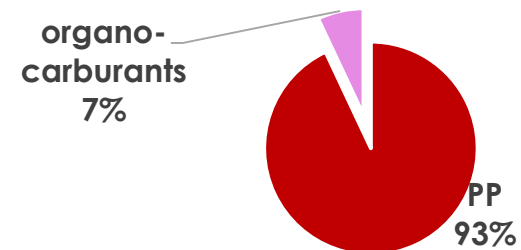
### La consommation en énergie finale, 2015



## Les produits pétroliers (PP) comme 1<sup>ère</sup> source d'énergie

- 93% de l'énergie est issue du pétrole

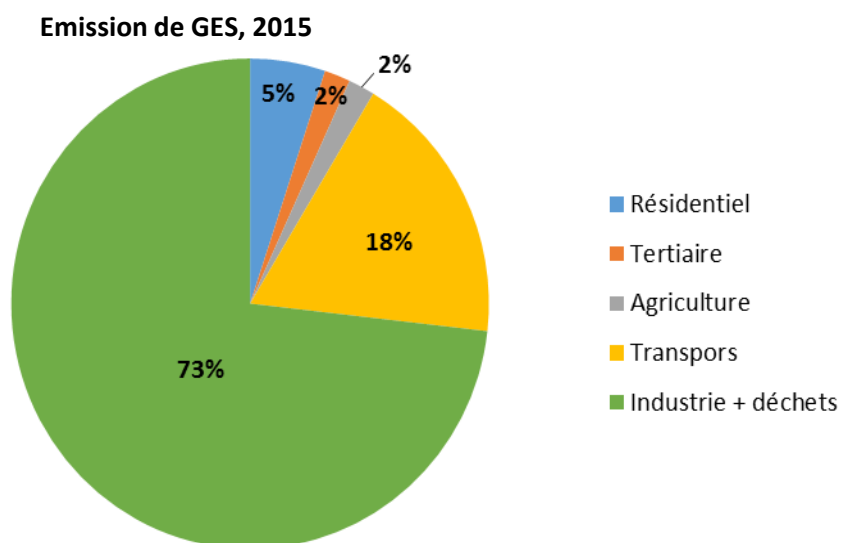
### Mix Energétique, transport routier, 2015



# Le Transport, à l'échelle du territoire, c'est ...

18% des émissions GES (186 kteqCO<sub>2</sub>)

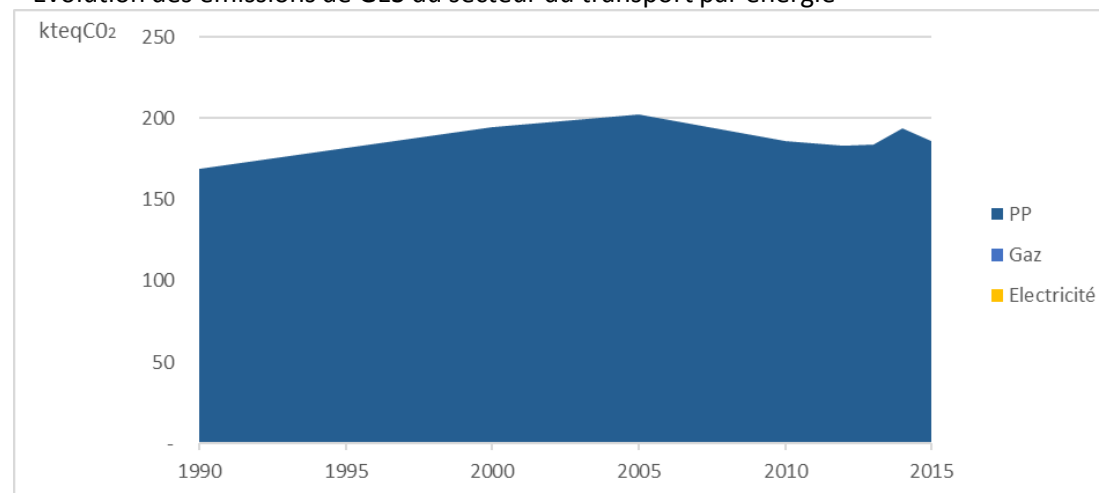
- ▶ **Cela est lié** à la structuration des infrastructures routières qui traversent le territoire (Autoroute A7 et Nationale 7), à la prédominance des véhicules Diesel et à la pratique des habitants (50% travaillent hors du territoire et 91% des ménages ont au moins 1 voiture).



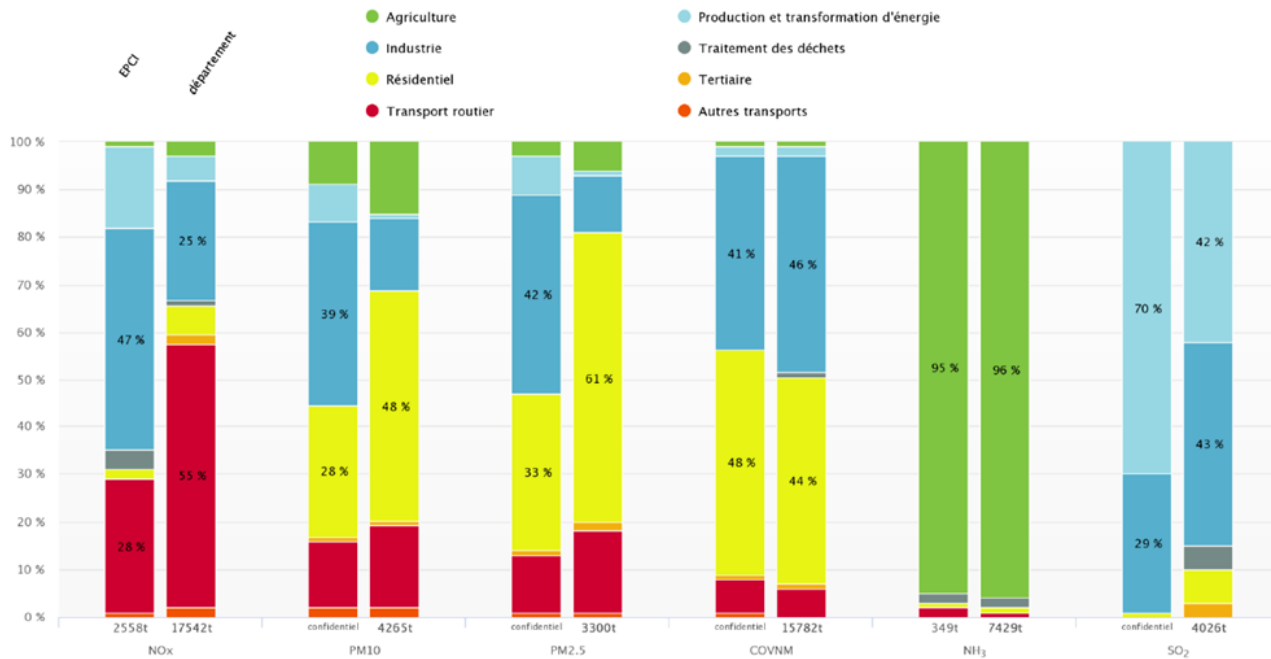
Une baisse des émissions de GES, période 2005-2015

- ▶ ce secteur a eu son pic d'émission en 2005 et connaît depuis une **tendance à la baisse** (-8% entre 2005 et 2015), **grâce notamment à l'introduction d'organo-carburants**.
- ▶ **les émissions sont majoritairement dues au transport de marchandises** et non à celui de personnes.

Evolution des émissions de GES du secteur du transport par énergie



# Le Transport, à l'échelle du territoire, c'est ...



► **des émissions importantes de NOx** (28% soit 716t en 2015). Le territoire étant marqué par les infrastructures routières et par conséquent par le trafic de transit (autoroute A7, RN7, RD4, RD519).

► Concernant les autres polluants, **le transport contribue de manière significative aux émissions de particules PM10 et 2,5** (16 et 13%) **et de composés organiques volatils non méthaniques** (COVnM ; 7%). Comme pour les oxydes d'azote, ces émissions proviennent essentiellement du transport routier.