



# Démarche Climat, Air, Energie Groupe de travail

ELÉMENTS DE DIAGNOSTIC – TERRITOIRE DE BEAUREPAIRE  
DONNÉES DU SECTEUR DU TRANSPORT

Le 19/06/2018



# Secteur du Transport,

# Conso E, émission GES, polluants atmo.

DONNÉES OREGES, AUVERGNE RHÔNE-ALPES, 2015 ET  
ATMO AUVERGNE – RHÔNE-ALPES (2017) OBSERVATOIRE –  
FICHES TERRITORIALES

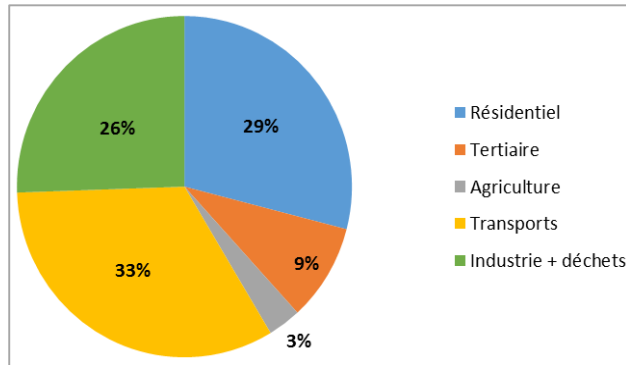
# Le Transport, à l'échelle du territoire, c'est ...

## 1<sup>er</sup> secteur de consommation en énergie finale

- ▶ 33% de la consommation en énergie finale

**Le poids des transports est lié** à la structuration des infrastructures routières qui maillent le territoire (RD538 et RD519) et à la pratique des habitants (59% travaillent hors du territoire et 91% des ménages ont au moins 1 voiture).

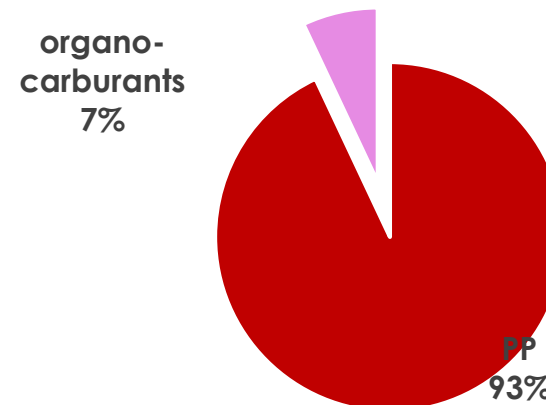
## La consommation en énergie finale, 2015



## Les produits pétroliers (PP) comme 1<sup>ère</sup> source d'énergie

- 93% de l'énergie est issue du pétrole

## Mix Energétique, transport routier, 2015

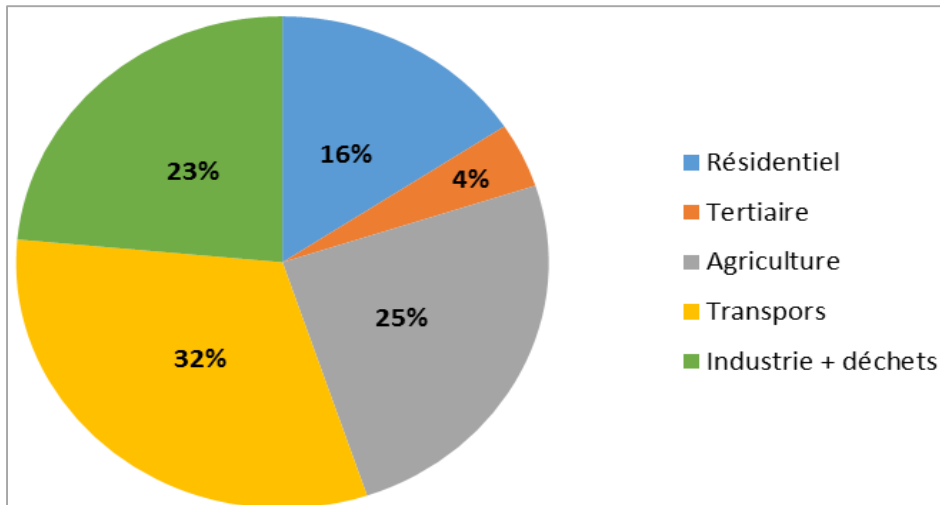


# Le Transport, à l'échelle du territoire, c'est ...

1<sup>er</sup> émetteur de GES avec 32% des émissions  
(31 KteqCO<sub>2</sub>)

- ▶ **les émissions sont majoritairement dues au transport de personnes.** Du fait du caractère rural du territoire, du maillage routier et du mode de vie des habitants (déplacements pendulaires...), ce sont **les voitures de particuliers qui émettent le plus de GES.**

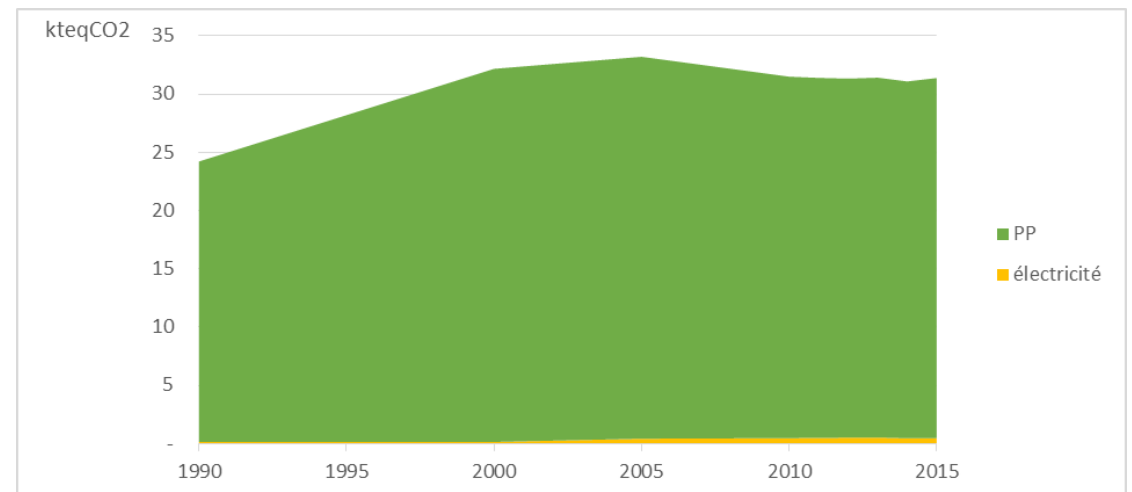
Emission de GES, 2015



Une baisse des émissions de GES, période 2005-2015

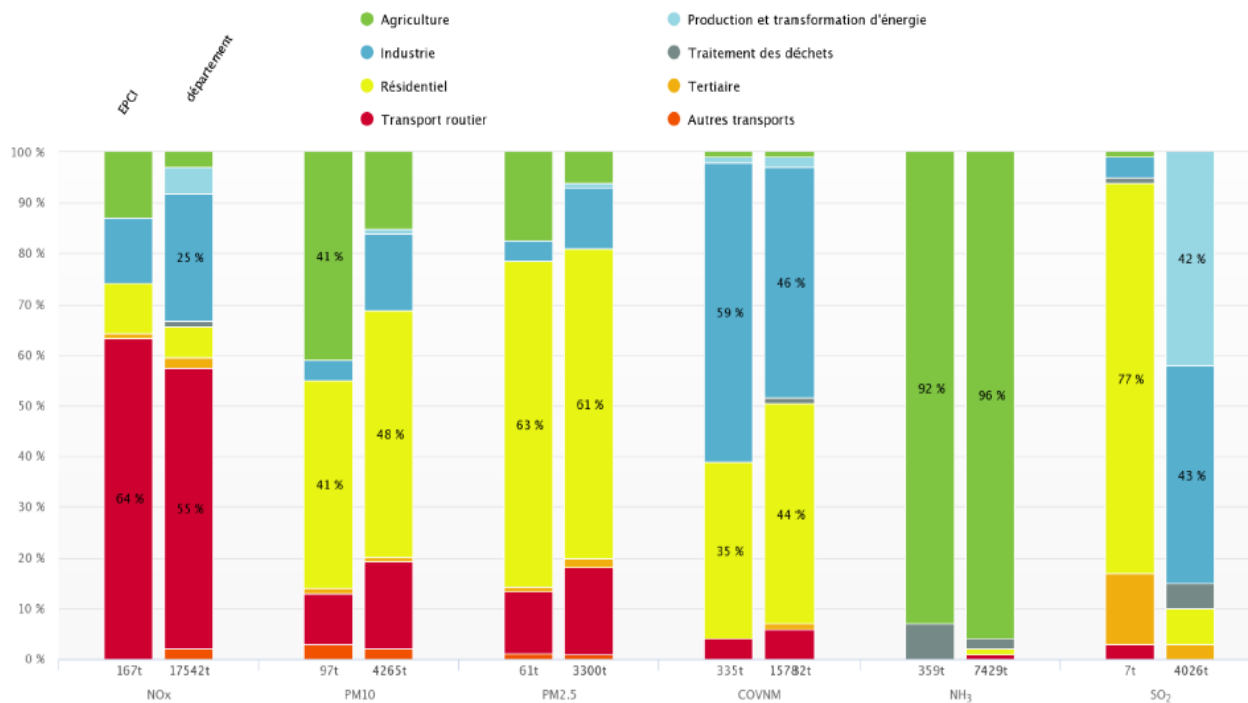
- ▶ Ce secteur a eu son pic d'émission en 2005 et connaît depuis une **tendance à la baisse (-5,5% entre 2005 et 2015) grâce notamment à l'introduction d'organo-carburants.**

Evolution des émissions de GES du secteur du transport par énergie



# Le Transport, à l'échelle du territoire, c'est ...

Contributions par secteur d'activité. Emissions 2015



- **des émissions importantes de NOx** (64% soit 107t en 2015). Le Territoire de Beaurepaire est un territoire rural maillé par un réseau de routes principales et secondaires où l'usage de la voiture particulière est important.
- Concernant les autres polluants, **les transports contribuent également de manière significative aux émissions de particules PM10 et 2,5** (13 et 14% soit 12 et 8,5t) **et de manière plus marginale aux émissions de COVNM.**