

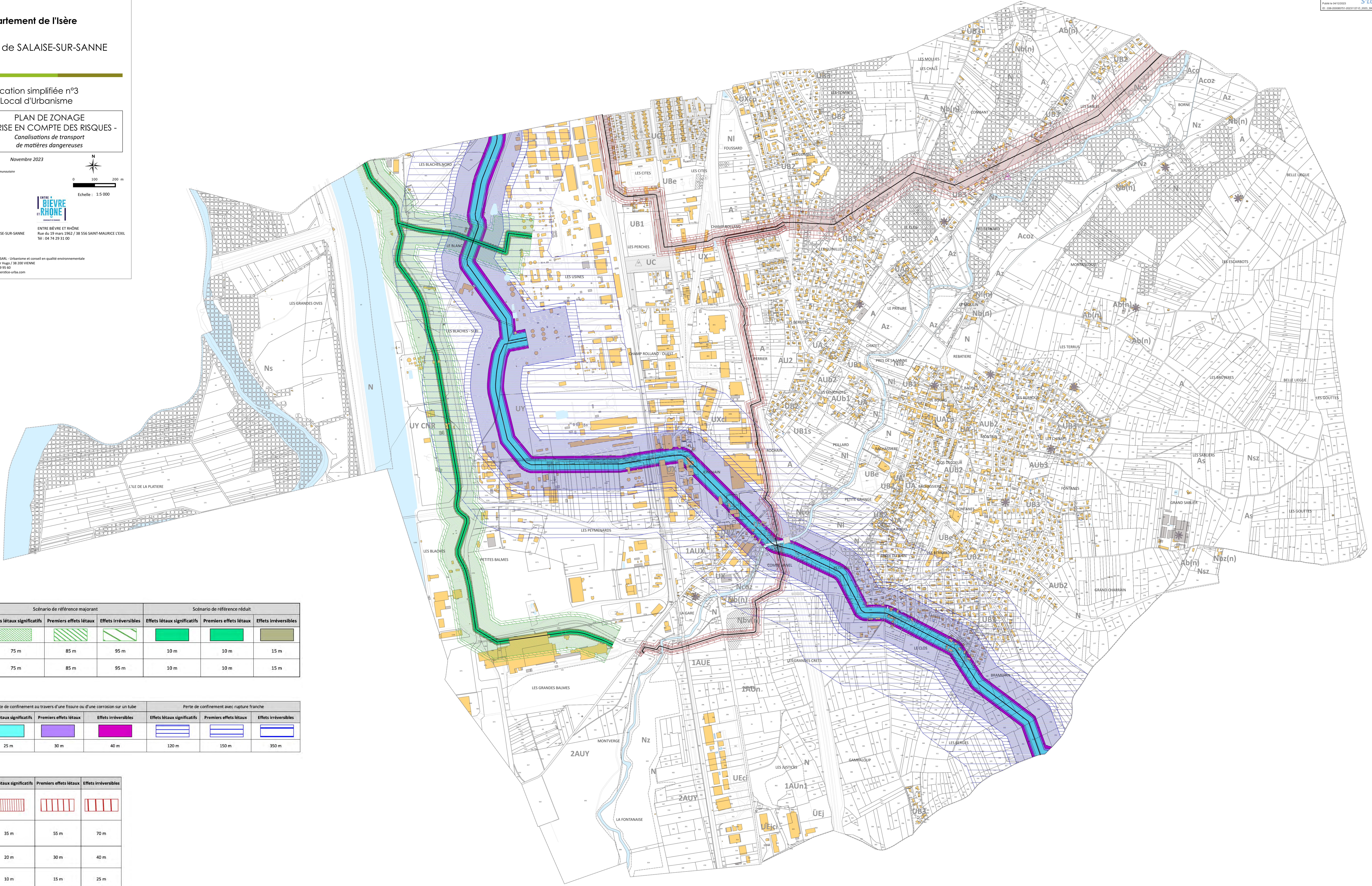
Vu pour être annexé à la délibération du Conseil Communal du 27 novembre 2023, Modérée la Présidente, Sylvie DECARNAUD



Commune de SALAISE-SUR-SANNE
19 rue Pierre Avit Nicolas / 38 150 SALAISE-SUR-SANNE
Tél : 04 74 29 00 89

ENTRE BIEVRE ET RHÔNE
Rue du 19 mars 1962 / 38 556 SAINT-MAURICE-L'EXIL
Tél : 04 74 29 31 00

INTERSTICE SARL - Urbanisme et conseil en qualité environnementale
61 rue Victor Hugo / 38 200 VIENNE
Tél : 04 74 29 95 00
contact@interstice-urba.com



Air liquide

Canalisations	Scénario de référence majorant			Scénario de référence réduit		
	Effets létaux significatifs	Premiers effets létaux	Effets irréversibles	Effets létaux significatifs	Premiers effets létaux	Effets irréversibles
Canalisation DN100	75 m	85 m	95 m	10 m	10 m	15 m
Canalisation DN60	75 m	85 m	95 m	10 m	10 m	15 m

Transgill

Canalisations	Perte de confinement au travers d'une fissure ou d'une corrosion sur un tube			Perte de confinement avec rupture franche		
	Effets létaux significatifs	Premiers effets létaux	Effets irréversibles	Effets létaux significatifs	Premiers effets létaux	Effets irréversibles
	25 m	30 m	40 m	120 m	150 m	350 m

GRT Gaz

Canalisations	Effets létaux significatifs	Premiers effets létaux	Effets irréversibles
DN 200 - Antenne Mions - Le Péage	35 m	55 m	70 m
DN 200 - Antenne Mions - Le Péage	20 m	30 m	40 m
DN 100	10 m	15 m	25 m